



保育目標

家庭的な環境で
いのちを大切にする
子どもを育てます

- 元気で笑顔がいっぱいの子
- みんなと仲良く遊べる子
- ものを大切にしたり、
小動物や自然に親しめる子
- 自分の考えが表現でき、
人の話も聞ける子

みどりこども園

- 【創立】 平成 13 年 4 月 1 日
- 【園長】 豊田 則子
- 【定員】 110 人
生後 6 ヶ月から小学校就学前まで
- 【職員】 園長、主幹保育教諭
保育教諭 30 人、栄養士 2 人
調理員、管理員、事務員他 計 41 人

市バス日の峰一丁目バス停から徒歩7分
神鉄箕谷駅から西へ徒歩13分



〒651-1233

神戸市北区日の峰1丁目20-1

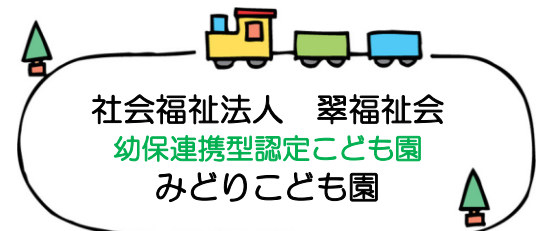
TEL : 078-581-7077

FAX : 078-581-7707

<http://midori-fukushikai.or.jp/>

入園のご案内

(2・3号認定用)



みどりこども園 概要



【利用時間】

保育標準時間 7時00分～18時00分

保育短時間 8時00分～16時00分

【休園日】

日曜日、祝日、12月29日～1月3日
その他災害発生などの非常時のとき

【延長保育と利用料金について】

30分延長 18時00分～18時30分(2,500円/月)

1時間延長 18時30分～19時00分(4,500円/月)

【その他】

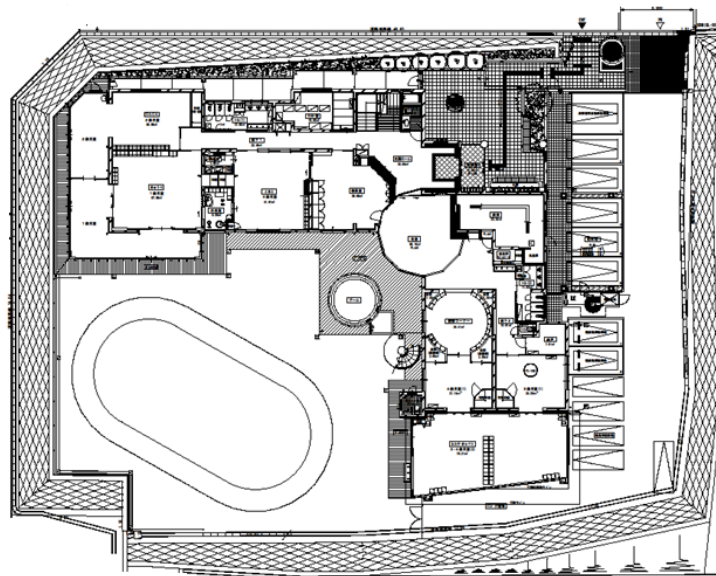
- ①主食費(3歳児以上のみ) 1,800円/月
- ②サラダボール会費 300円/月
- ③卒園諸経費(5歳児のみ) 500円/月
- ④月刊絵本代 400円/月程度

【入園時に必要な費用】

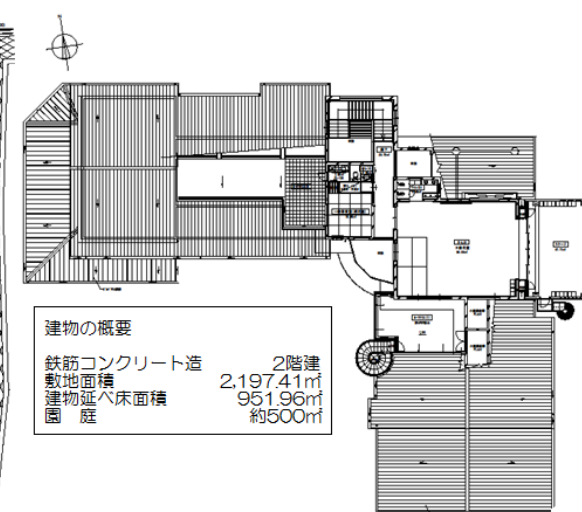
- 幼児用制服(ブレザー、名札) 約12,300円
 - 体操服(半袖、長袖、半パンツ、園章、名札) 約5,500円
 - 用品一式
 - 通園カバン、カラー帽子、出席ノート、出席シール、連絡帳 約4,500円
 - お道具一式(道具箱、自由画帳、なわとび、のりはさみ、クレパス、粘土、粘土板、粘土ベラ) 約4,000円
- ※用品代金は、入園説明会時に納入いただきます。

【保険等】

- (独)日本スポーツ振興センター災害共済[保護者・園]
- 東京海上日動火災保険(株)「ほいくのほけん」[園]



1階平面図



2階平面図

建物の概要
鉄筋コンクリート造 2階建
敷地面積 2,197.41㎡
建物延床面積 951.96㎡
園庭 約500㎡

【子育て支援】

- 一時保育事業 (てんぼらりーくらぶ)
- グリーンサロン(園庭開放、プール開放、給食体験先生と親子で一緒に遊ぼう)

【運営方針】

- (1) 健康、安全で幸福な生活のために必要な基本的な習慣を養い、身体諸機能の調和的発達を図る。
- (2) 集団生活を通じて、喜んでこれに参加する態度を養うとともに家族や身近な人への信頼感を深め、自主、自立及び共同の精神並びに規範意識の芽生えを養う。
- (3) 身近な社会生活、生命及び自然に対する興味を養い、それらに対する正しい理解と態度及び思考力の芽生えを養う。
- (4) 日常の会話や、絵本、童話等に親しむことを通じて、言葉の使い方を正しく理解する態度及び思考力の芽生えを養う。
- (5) 音楽、身体による表現、造形等に親しむことを通じて、言葉の使い方を正しく導くとともに、相手の話を理解しようとする態度を養う。
- (6) 快適な生活環境の実現及び子どもと保育教諭その他の職員との信頼関係の構築を通じて、心身の健康の確保及び増進を図る。

年間行事



- 4月 入園式
- 6月 親子遠足、内科・歯科検診
- 7月 セタまつり・プール開き
4・5歳児キャップファイアと園内お泊り保育
- 8月 夏まつり、映画会
- 10月 運動会、歯科検診、おもいバイキング
ハロウィンパーティ
- 11月 保育参観、給食試食会(クラス別交流会)
内科・眼科・耳鼻科検診
- 12月 クリスマス会
- 1月 おもちつき、よい子の集い
- 2月 節分、生活発表会
- 3月 ひなまつり、お別れ遠足、卒園式

《その他毎月の行事》

クッキング、お誕生日会、避難訓練、防犯訓練
園外保育、身体測定、クラブ保育