



保育目標

家庭的な環境で、
いのちを大切にする
子どもを育てます

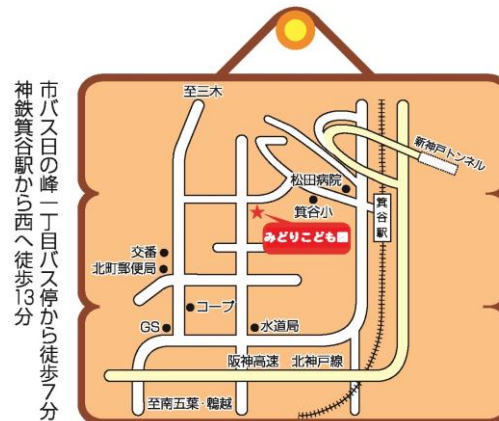
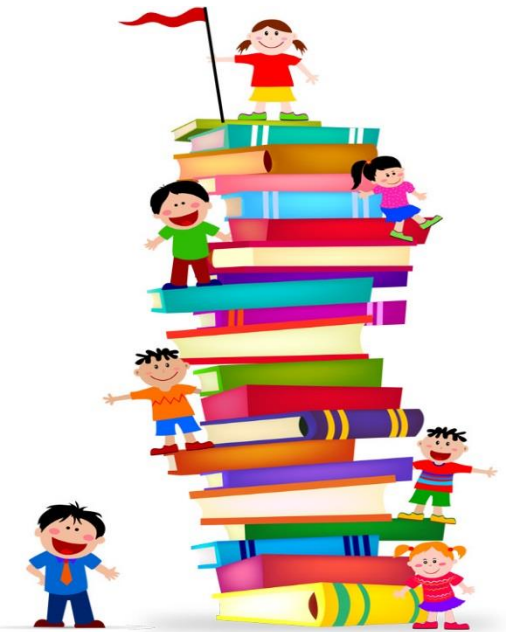
- 元気で笑顔がいっぱいの子
- みんなと仲良く遊べる子
- ものを大切にしたり、小動物や
自然に親しめる子
- 自分の考えが表現でき、
人の話も聞ける子

みどりこども園

- 【創立】 平成 13 年 4 月 1 日
- 【園長】 豊田 則子
- 【定員】 110 人
生後 6 ヶ月から小学校就学前まで
- 【職員】 園長、主幹保育教諭
保育教諭 32 人、栄養士 2 人
調理員、管理員、事務員他 計 41 人

入園のご案内

(1号認定用)



市バス日の峰一丁目バス停から徒歩7分
神鉄箕谷駅から西へ徒歩13分

〒651-1233
神戸市北区日の峰1丁目20-1
TEL : 078-581-7077
FAX : 078-581-7707
<http://midori-fukushikai.or.jp/>

社会福祉法人 翠福社会
幼保連携型認定こども園
みどりこども園

みどりこども園 概要

【利用時間】

教育標準時間 9時00分～15時30分

保育標準時間 7時00分～18時00分

保育短時間 8時00分～16時00分

【休園日】

日曜日、祝日、12月29日～1月3日
その他災害発生などの非常時のとき

【学期について】

第1学期 4月1日 ～ 8月31日
第2学期 9月1日 ～ 12月28日
第3学期 1月4日 ～ 3月31日

【延長保育・土曜日保育の利用料金について】

- ① 7時00分～ 7時30分
 - ② 7時30分～ 8時45分
- 教育標準時間**
- ③ 15時45分～17時00分
 - ④ 17時00分～18時00分
 - ⑤ 18時00分～18時30分
 - ⑥ 18時30分～19時00分

※土曜日の教育標準時間利用料金は、1,200円です。
(延長保育 利用可)

※1コマの延長利用料は200円です。

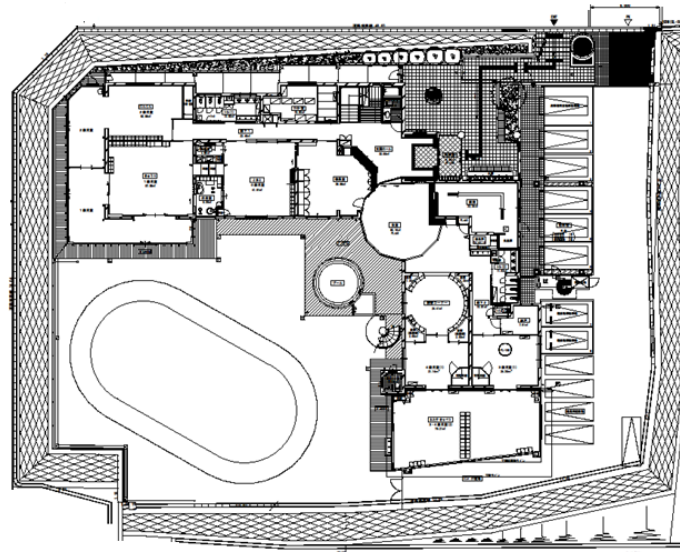
【費用について】

毎月の徴収となるもの

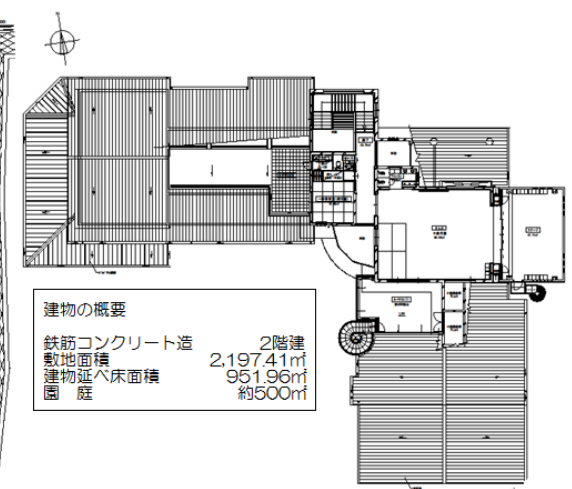
保育料、教育拡充費、給食費（おやつ代含む）
サラダボール会費、卒園諸経費（5歳児のみ）
月刊絵本代 等

入園時の徴収となるもの

用品代、制服・体操服代 等



1階平面図



2階平面図

建物の概要

鉄筋コンクリート造 2階建
敷地面積 2,197.41㎡
建物延床面積 951.96㎡
園庭 約500㎡

【保険等】

- (独)日本スポーツ振興センター災害共済[保護者・園]
- 東京海上日動火災保険(株)「ほいくのほけん」[園]

【子育て支援】

- 一時保育事業（てんぼらりーくらぶ）
- グリーンサロン（園庭開放、プール開放、給食体験
先生と親子で一緒に遊ぼう）

みどりこども園の特徴

- ※ 年間を通じて、教育カリキュラムの実践を行います。（8月の教育・保育実施）
- ※ 食育教育の実践を通じて、心と体の健康を目指します。（昼食・おやつ提供）
- ※ 保育ねっとを活用し、園と保護者の円滑な情報交換・発信を行います。



年間行事

- 4月 入園式
- 6月 親子遠足、内科・歯科検診
- 7月 セタまつり・プール開き
4・5歳児キャンプファイヤーと園内お泊り保育
- 8月 夏まつり、映画会
- 10月 運動会、歯科検診、おもいバイキング
ハロウィンパーティ
- 11月 保育参観、給食試食会（クラス別交流会）
内科・眼科・耳鼻科検診
- 12月 クリスマス会
- 1月 おもちつき、よい子の集い
- 2月 節分、生活発表会
- 3月 ひなまつり、お別れ遠足、卒園式

《その他毎月の行事》

クッキング、お誕生日会、避難訓練、防犯訓練
園外保育、身体測定、クラブ保育