

平成31年度 社会福祉法人 翠福社会 スタッフ募集

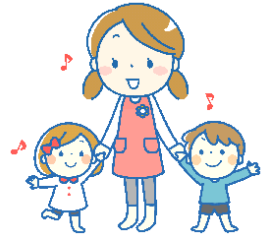
採用 正規職員（2～3名）



勤務時間 月～金曜日 午前7時から午後7時まで
土曜日 午前7時から午後7時まで（3週に1回出勤）
変形労働時間制 実働7時間45分（休憩時間45分）
※名谷みどりこども園は、午後8時まで

給与

短大卒 182,630円～（特殊業務手当、調整手当含む）
大学卒 194,060円～（特殊業務手当、調整手当含む）
※上記に、処遇改善Ⅰ・Ⅱ手当加算有り
神戸市新卒保育士等就労奨励一時金交付



交通費 25,000円まで（通勤時間50分位まで）

昇給 年1回

賞与 年2回 1年目 3.5ヶ月位 2年目以降5ヶ月分以上

休日 日曜日、祝日、夏期休暇（7・8月）5日間、12/29～1/3

待遇 健康保険、厚生年金、雇用保険、労働保険、退職者共済など
インフルエンザ接種補助
職員旅行代金補助

園の見学も可能です。随時受付中です。
電話連絡の上、ご来園下さい。



幼保連携型認定こども園
みどりこども園

〒651-1233

神戸市北区日の峰1丁目20-1
神戸電鉄 箕谷駅下車 徒歩13分

TEL: 078-581-7077
FAX: 078-581-7707

幼保連携型認定こども園
名谷みどりこども園

〒654-0154

神戸市須磨区中落合2丁目3-2
神戸市営地下鉄 名谷駅下車 徒歩2分

TEL: 078-797-7077
FAX: 078-797-7808

小規模保育園
学園みどりこども園
（平成30年4月開園）

〒651-2103

神戸市西区学園西町1丁目3-2
神戸市営地下鉄 学園都市駅下車 徒歩1分

TEL: 078-795-6066
FAX: 078-795-6077