

平成30年度 社会福祉法人 翠福社会 スタッフ募集

採用

正規職員、契約職員、パート職員



勤務時間

正規職員・契約職員【月～土曜日 午前7時から午後7時まで】
変形労働時間制（実働7時間45分）
名谷みどりこども園は、午後8時まで

パート職員【月～土曜日まで。時間は要相談】

給与

短大卒 176,980円～（特殊業務手当、調整手当含む）

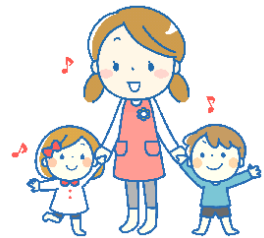
大学卒 190,730円～（特殊業務手当、調整手当含む）

※上記に、処遇改善Ⅰ・Ⅱ手当加算有り

交通費 25,000円まで（通勤時間50分位まで）

昇給 年1回

賞与 年2回 2年目以降4.6ヶ月分



休日

日曜日、祝日、夏期休暇5日間、12/29～1/3

待遇

健康保険、厚生年金、雇用保険、労働保険、退職者共済など
インフルエンザ接種補助

園の見学も可能です。随時受付中です。
電話連絡の上、ご来園下さい。



みどりこども園	〒651-1233	神戸市北区日の峰1丁目20-1	TEL：078-581-7077 FAX：078-581-7707
名谷みどりこども園	〒654-0154	神戸市須磨区中落合2丁目3-2	TEL：078-797-7077 FAX：078-797-7808
学園みどりこども園 （平成30年4月開園）	〒651-2103	神戸市西区学園西町1丁目3-2 神戸市営地下鉄 学園都市駅下車 徒歩1分	